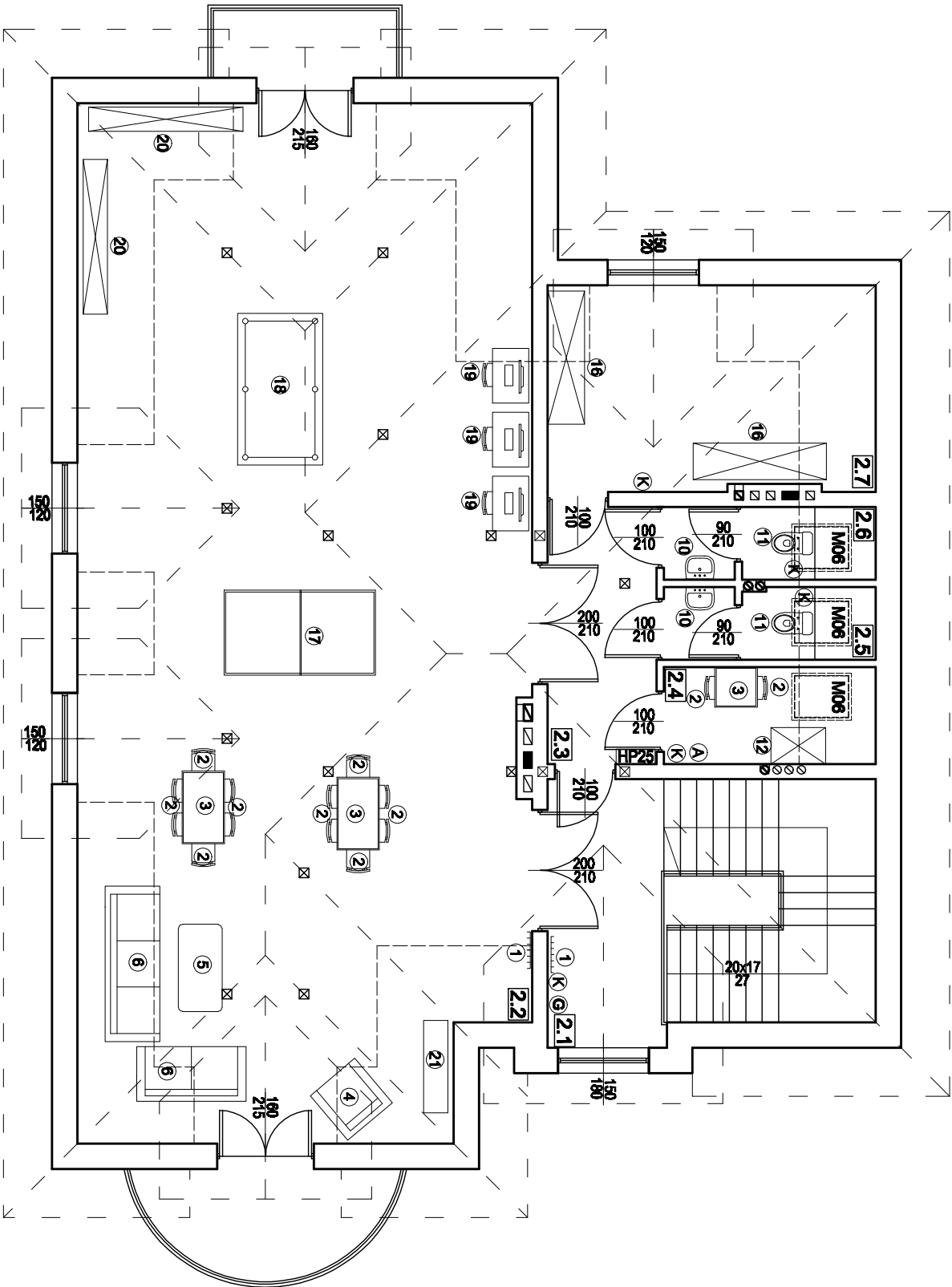


ZESTAWIENIE POMIESZCZEŃ	
PROJEKTOWANYCH - PODDASZE	
2.1	komunikacja płytki cer. 14,16 m²
2.2	sala zabaw płytki cer. 93,25 m²
2.3	komunikacja płytki cer. 7,63 m²
2.4	pom. gosp. płytki cer. 3,57 m²
2.5	wc damskie płytki cer. 2,95 m²
2.6	wc męskie płytki cer. 2,95 m²
2.7	magazyn płytki cer. 11,35 m²
POWIERZCHNIA UŻYTKOWA: 99,15 m²	
POWIERZCHNIA OGÓLNA: 135,86 m²	



WYPOSAŻENIE W URZĄDZENIA

- 2.1 KOMUNIKACJA

 - wieszak ubraniowy (1)
 - kosz hermetyczny na śmieci (K)
 - gablota przechowa 2 kg (G)
- 2.2 SALA ZABAW

 - wieszak ubraniowy (1)
 - krzesło (2)
 - stół (3)
 - sofa (6)
 - stolik (6)
 - fotel (4)
 - regał na książki (21)
 - stół białonowy (18)
 - stanowisko komputerowe (19)
 - stół do tenisa stołowego (17)
 - szafka na gry (20)
 - kosz hermetyczny na śmieci (K)
- 2.3 KOMUNIKACJA

 - hydyant wewnętrzny, zamieszany z węzłem pśszywnym Ø25 mm (HP25)
- 2.4 POMIESZCZENIE GOSPODARCZE

 - krzesło (2)
 - stół (3)
 - szafka ubraniowa dwudzielna (12)
 - apłeczka pienuszej pomocy (A)
 - kosz hermetyczny na śmieci (K)
- 2.5 WC DAMSKIE

 - umywalka z doprowadzoną zimną i ciepłą wodą, dozownik mydła, ręczniki jednorazowego użytku lub suszarka do rąk (10)
 - miska ustępowa (11)
 - kosz hermetyczny na śmieci (K)
- 2.6 WC MĘSKIE

 - umywalka z doprowadzoną zimną i ciepłą wodą, dozownik mydła, ręczniki jednorazowego użytku lub suszarka do rąk (10)
 - miska ustępowa (11)
 - kosz hermetyczny na śmieci (K)
- 2.7 POMIESZCZENIE MAGAZYNOWE

 - regał magazynowe (16)
 - kosz hermetyczny na śmieci (K)
- 2.8 WAGA

WAGA: wymiary oknów w świetle osłedzy

	BIURO PROJEKTOWE STĘPIEŃ S.C. ul. Sobieskiego 1, 28-300 Opoczno tel. 044 755 53 01, 0 805 227 473, 0 893 469 399, e-mail: biuro@stepien.net.pl, www.stepien.net.pl	
	DOM LUDOWY JAWOR KOLONIA, DZ. NR 233, GM. MNISZKÓW	
	PROJEKTANT	mgr inż. arch. Eliza Stępień
	PROJEKTANT	mgr inż. Łukasz Stępień
	PROJEKTANT	mgr inż. arch. Beata Kuźnińska
DATA	SPRAWDZAJĄCY	mgr inż. Tomasz Zalewski
	ASYSTENT	mgr inż. Anna Skowron
LUTY 2010		RZUT TECHNOLOGICZNY PODDASZA
		1:100